

ÚZEMNÍ PLÁN SENETÁŘOV

PLOCHY S ROZDILNÝM ZPŮSOBEM VYUŽITÍ

STAV	NÁVRH	Popis
BI	BI	BI bydlení individuální
BH	BH	BH bydlení hromadné
RI	RI	RI rekreace individuální
OV	OV	OV občanské vybavení veřejné
OK	OK	OK občanské vybavení komerční
OS	OS	OS občanské vybavení - sport
OH	OH	OH občanské vybavení - hřbitovy
PP	PP	PP veřejná prostranství s převahou zpevněných ploch
PZ	PZ	PZ veřejná prostranství s převahou zeleně
ZZ	ZZ	ZZ zeleně - zahrady a sady
ZO	ZO	ZO zeleně ochranná a izolační
SV	SV	SV smíšené obytné venkovské
DS	DS	DS doprava silniční
DX	DX	DX doprava jiná
TW	TW	TW vodní hospodářství
TE	TE	TE energetika
TS	TS	TS spoje, elektronické komunikace
TO	TO	TO nakládání s odpady
VL	VL	VL výroba lehká
VO	VO	VO výroba drobná a služby
VZ	VZ	VZ výroba zemědělská a lesnická
VZa	VZa	VZ výroba zemědělská a lesnická - hospodářský objekt
WT	WT	WT vodní plochy a toky
AP	AP	AP pole
AL	AL	AL louky a pastviny
LE	LE	LE lesní
NP	NP	NP plochy přírodní
MN	MN	MN plochy smíšené nezastavěného území
MN.p	MN.p	MN.p plochy smíšené nezastavěného území - přírodní hodnoty
MN.w	MN.w	MN.w plochy smíšené nezastavěného území - vodohospodářské zájmy
MN.o	MN.o	MN.o plochy smíšené nezastavěného území - ochrana proti ohrožení území

PŘEKRYVNÁ ZNAČENÍ

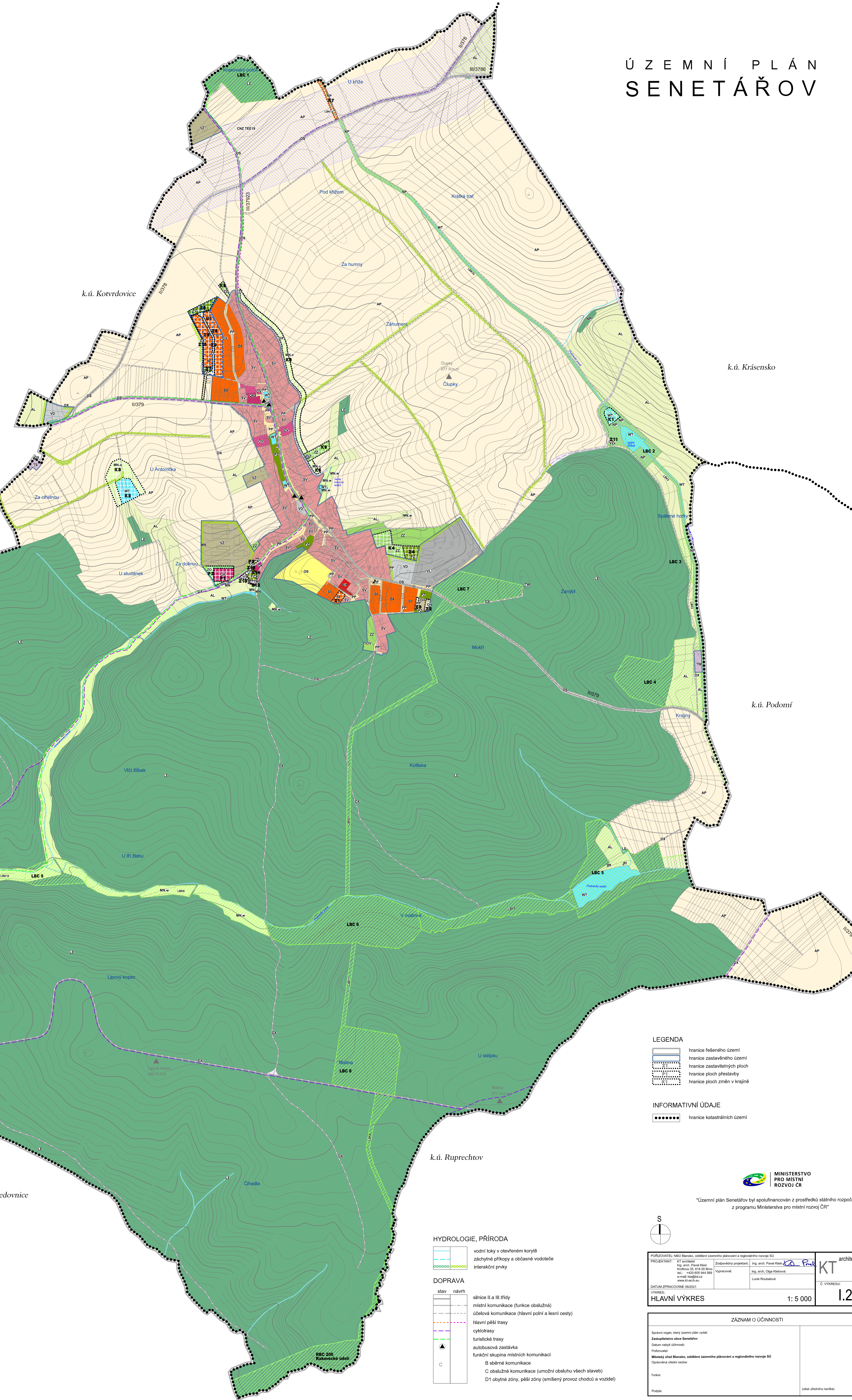
KORIDORY TECHNICKÉ INFRASTRUKTURY
 koridor TEE 19 TS - st. vedení VVN 110/22kV, Rozstání (Olomoucký kraj)
 * napojení novým vedením na síť 110kV

VYMEZENÍ ČÁSTI ÚZEMNÍHO PLÁNU S PRVKY REGULAČNÍHO PLÁNU
 část územního plánu s prvky regulačního plánu

ÚZEMNÍ SYSTÉM EKOLOGICKÉ STABILITY

FUNKČNÍ KVALITATIVNÍ	RBC - regionální biocentrum
LBC	LBC - místní biocentrum
LKB	LKB - místní biokoridor

Územní plán Senetářov je součástí územního plánu obce Senetářov.



k.ú. Jedovnice

k.ú. Jedovnice

k.ú. Kotvrdovice

k.ú. Krásensko

k.ú. Podomí

k.ú. Ruprechtov

LEGENDA

[Symbol]	hranice řešeného území
[Symbol]	hranice zastavěného území
[Symbol]	hranice zastavěných ploch
[Symbol]	hranice ploch přestavby
[Symbol]	hranice ploch změn v krajině

INFORMATIVNÍ ÚDAJE

[Symbol]	hranice katastrálních území
----------	-----------------------------

HYDROLOGIE, PŘÍRODA

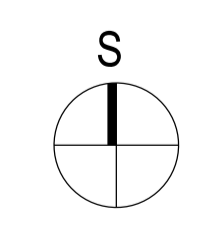
[Symbol]	vodní toky v otevřeném korytě
[Symbol]	záchytné příkopy a občasné vodoteče
[Symbol]	interakční prvky

DOPRAVA

[Symbol]	sílnice II a III.třídý
[Symbol]	místní komunikace (funkce obslužná)
[Symbol]	úbočková komunikace (hlavní polní a lesní cesty)
[Symbol]	Hlavní pěší trasy
[Symbol]	cyklotrasy
[Symbol]	turistické trasy
[Symbol]	autobusové zastávky
[Symbol]	funkční skupina místních komunikací
[Symbol]	B sbírná komunikace
[Symbol]	C obslužná komunikace (umožní obsluhu všech staveb)
[Symbol]	D1 obytné zóny, pěší zóny (smíšený provoz chodců a vozidel)



*Územní plán Senetářov byl spolufinancován z prostředků státního rozpočtu ČR z programu Ministerstva pro místní rozvoj ČR



PROJEKTANT: KT senetářov s.r.o., Senetářov 25, 615 01 Brno TEL: +420 602 944 998 E-MAIL: kt@kt.cz WWW: kt.cz	ZADAVATEL: MÚJ Brno, oddělení územního plánování a regionálního rozvoje SÚ Ing. arch. Pavla Křížka, Ph.D. Ing. arch. Olga Klánová Luděk Roubalová	architekti KT C. VÝKRESU: 1.2b
---	--	---

ZÁZNAM O ÚČINNOSTI	
Souhlasí orgán, který územní plán vypracoval	
Zastupitelstvo obce Senetářov	
Datum nabytí účinnosti	
Pořizovatel:	Městský úřad Blatná, oddělení územního plánování a regionálního rozvoje SÚ
Opisovatel územní studie:	
Funkce:	
Podpis:	