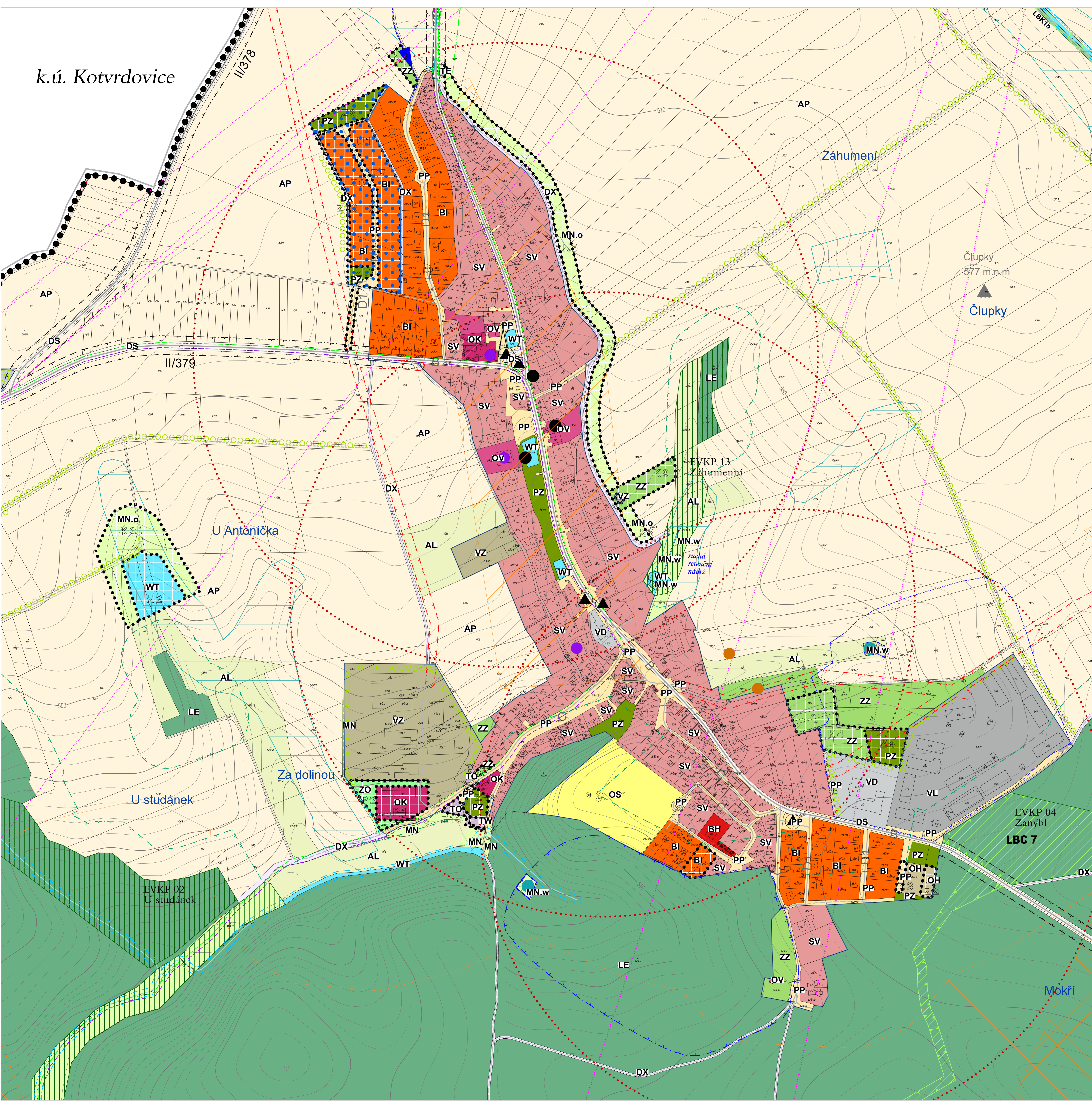


k.ú. Kotvrdovice

ÚZEMNÍ PLÁN SENETÁŘOV



PLOCHY S ROZDÍLNÝM ZPŮSOBEM VYUŽITÍ

STAV	NÁVRH	Popis
SI	SI	BI bydlení individuální
SI	SI	BH bydlení hromadné
RI	RI	RI rekreace individuální
OV	OV	OV občanské vybavení veřejné
OK	OK	OK občanské vybavení komerční
OS	OS	OS občanské vybavení - sport
OH	OH	OH občanské vybavení - hřbitovy
PP	PP	PP veřejná prostranství s převahou zpevněných ploch
PZ	PZ	PZ veřejná prostranství s převahou zeleně
ZZ	ZZ	ZZ zeleně - zahrady a sady
ZO	ZO	ZO zeleně ochranná a izolační
SV	SV	SV smíšené obytné venkovské
DS	DS	DS doprava silniční
DX	DX	DX doprava jiná
TW	TW	TW vodní hospodářství
TE	TE	TE energetika
TS	TS	TS spoje, elektronické komunikace
TO	TO	TO nakládání s odpady
VL	VL	VL výroba lehká
VD	VD	VD výroba drobná a služby
VZ	VZ	VZ výroba zemědělská a lesnická
VZx	VZx	VZx výroba zemědělská a lesnická - hospodářský objekt
WT	WT	WT vodní plochy a toky
AP	AP	AP pole
AL	AL	AL louky a pastviny
LE	LE	LE lesní
NP	NP	NP plochy přírodní
MN	MN	MN plochy smíšené nezastavěného území
MN.p	MN.p	MN.p plochy smíšené nezastavěného území - přírodní hodnoty
MN.w	MN.w	MN.w plochy smíšené nezastavěného území - vodohospodářské zájmy
MN.o	MN.o	MN.o plochy smíšené nezastavěného území - ochrana proti ohrožení území

**PRŮKRYVNÁ ZNAČENÍ
KORIDORY TECHNICKÉ INFRASTRUKTURY**
 koridor TEE 19 TS - el. vedení VN 110/22kV, Rozstání (Olomoucký kraj)
 - napojení novým vedením na síť 110kV

VYMEZENÍ ČÁSTI ÚZEMNÍHO PLÁNU S PRVKY REGULAČNÍHO PLÁNU
 část územního plánu s prvky regulačního plánu

ÚZEMNÍ SYSTÉM EKOLOGICKÉ STABILITY

RBC	RBC - regionální biocentrum
LBC	LBC - místní biocentrum
LBK	LBK - místní biokoridor

HYDROLOGIE, PŘÍRODA

—	vodní toky v otevřeném korytě
—	záchytné příkopy a občasné vodotoče
—	interakční prvky

DOPRAVA

stav	návrh	silnice II. a III. třídy
—	—	místní komunikace (funkce obsluhována)
—	—	účelová komunikace (hlavní polní a lesní cesty)
—	—	hlavní páš trasy
—	—	cyklotrasy
—	—	turistické trasy
—	—	autobusová zastávka
—	—	izochrony dostupnosti stávajících autobusových zastávek (R=500 m)
—	—	funkční skupina místních komunikací
B	—	B sběrné komunikace
C	—	C obslužné komunikace (umožní obsluhu všech staveb)
D1	—	D1 obytné zóny, páš zóny (smíšený provoz chodců a vozidel)

GRAFICKY POSTIŽITELNÉ LIMITY VYUŽITÍ ÚZEMÍ

—	silniční ochranná pásma silnice II. a III. třídy - 15 m od osy vozovky
—	bezpečnostní pásmo plynovodu - (VTL 20m)
—	ochranná pásma el. vedení VN - 10(7) m
—	pásmo hygienické ochrany vodních zdrojů I. stupně vnitřní
—	pásmo hygienické ochrany vodních zdrojů II. stupně vnitřní
—	pásmo hygienické ochrany vodních zdrojů II. stupně vnější
—	vodního zdroj
—	radioreleové trasy
—	užívání pozemků sousedících s lesem do vzdálenosti 50m od okraje lesa
—	přírodní park
—	ekologicky významný krajinný prvek
—	migrační významné území
—	území archeolog. zájmu I. stupně
—	území archeolog. zájmu II. stupně
—	nemovité kulturní památky
—	vodní toky - užívání pozemků sousedících s koryty vodních toků, u drobných vodních toků nejvýše 6 m od břehové čáry
—	vodovodní přívaděč

OSTATNÍ OMEZENÍ

—	investice do půdy (za účelem zlepšení půdní úrodnosti)
—	rekultivované skládky
—	památky místního významu
—	vyšilač

LEGENDA

—	hranice řešeného území
—	hranice zastavěného území
—	hranice zastavěných ploch
—	hranice ploch přestavby
—	hranice ploch změn v krajině

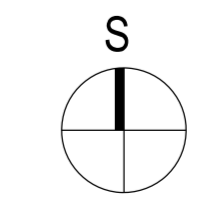
INFORMATIVNÍ ÚDAJE

—	hranice katastrálních území
---	-----------------------------

Poznámka:
 Celé správní území obce se nachází ve vymezeném území Ministerstva obrany ČR.
 Celé správní území obce je situováno v ochranném pásmu radiolokačního zařízení Ministerstva obrany ČR.
 Celé správní území je zájmovým územím Ministerstva obrany z hlediska povolování vyjmenovaných druhů staveb.



„Územní plán Senetářov byl spolufinancován z prostředků státního rozpočtu ČR z programu Ministerstva pro místní rozvoj ČR“



POŘIZOVATEL: MÚU Blansko, oddělení územního plánování a regionálního rozvoje SÚ	KT architekti
PROJEKTANT: Ing. arch. Pavlína Křížová	Zodpovědný projektant: Ing. arch. Pavel Kříž
Křižkova 35, 616 06 Blno tel.: +420 795 544 999 e-mail: krt@kt.cz www.krt.cz	Vypracoval: Ing. arch. Olga Křehová Lucie Roubovová
DATA M. ZPRACOVÁNÍ: 06/2021	C. VYPRÁVĚNÍ: 11.2d
VÝKRES: KOORDINAČNÍ VÝKRES - VÝREZ	1:2 000